

APARAT DE AEROSOLI COMPACT CU COMPRESOR
Manual de utilizare
Model: Scian RedLine NB-212



CUPRINS

1. Instructiuni
2. Simboluri
3. Masuri de precautie
4. Componente
5. Pregatirea aparatului de aerosoli pentru utilizare
6. Utilizarea aparatului
7. Curatare si dezinfectare
8. Ingrijirea aparatului
9. Depozitarea aparatului
10. Identificarea si rezolvarea problemelor
11. Conditii de garantie
12. Verificari periodice de siguranta
13. Specificatii

INSTRUCTIUNI

Va multumim pentru achizitionarea aparatului de aerosoli compact **RedLine NB-212**. Acesta a fost dezvoltat pentru tratarea cu succes a astmului, a alergiilor sau a altor afectiuni respiratorii. Compresorul impinge aerul prin tubul de aer in paharul de nebulizare. Cand aerul intra in pahar, medicamentul introdus din el (prescris de medicul specialist) este convertit in picaturi microscopice ce sunt usor de inhalat.





1. Ce este aparatul de aerosoli?

Aparatul de aerosoli cu compresor este un dispozitiv medical conceput pentru a oferi medicatia lichida prescrisa de catre medic sub forma de aerosol fin si dens. Fluxul de aer transporta aerosolul umed in corp prin trahee si plamani.

2. Cum functioneaza aparatul de aerosoli?

Unitate compacta, usor de utilizat si transportat. Aparatul foloseste o lubrifiere fara ulei, cu un cilindru si un singur piston pentru a crea o presiune de aer. Fluxul de aer este introdus in compresor prin filtrul de aer si este evacuat prin orificiul de conectare al furtunului.

SIMBOLURI

Simboluri	Semnificatii
	Producator
	Simbol pentru marcarea echipamentelor electrice si electronice in conformitate cu Directiva 2002/96/CE. Dispozitivul, accesoriile si ambalajul trebuie eliminate in mod corect la sfarsitul utilizarii. Va rugam sa urmati instructiunile si reglementarile in privinta reciclarii reziduurilor.
	Atentie! Consultati documentele insotitoare
	Parte aplicata tip B

MASURI DE PRECAUTIE

Pentru a asigura functionarea corecta a produsului, toate masurile de siguranta mentionate in acest manual (avertismentele si precautiile), inclusiv cele de baza, trebuie respectate intotdeauna.

ATENTIE!

- Pentru un regim de medicatie corect urmati instructiunile comunicate de medicul specialist ce se ocupa de dumneavoastra.
- Nu acoperiti compresorul cu patura, prosop sau orice alt obiect in timpul utilizarii. Acest lucru ar putea duce fie la supraincalzirea compresorului, fie la o functionare defectuoasa.
- Nu folositi echipamentul in locuri unde sunt utilizate gaze inflamabile.
- Nu folositi apa de la robinet sau apa minerala in aparatul de aerosoli.
- Scurgeti intotdeauna resturile de medicament ramase in paharul de medicamente dupa fiecare utilizare. Utilizati medicamente in termen de valabilitate de fiecare data cand folositi aparatul.
- Nu lasati echipamentul sau accesoriile sale in locuri ce vor fi expuse la temperaturi extreme, schimbari de umiditate (spre exemplu, lasarea echipamentului in autoturism pe timpul lunilor reci sau calde) sau expunerea directa la razele solare.

PRECAUTIE!

- Limitati folosirea aparatului la 30 minute odata. Asteptati 30 minute pentru a folosi aparatul din nou.
- Asigurati o supraveghere atenta atunci cand aparatul este folosit de/in apropierea copiilor mici sau a persoanelor invalide.
- Nu introduceti niciun obiect in compresor.

- Asigurați-vă ca filtrul de aer este curat. Dacă acesta are culoarea schimbată sau nu a mai fost folosit de 3 luni, înlocuiți-l.
- Asigurați-vă ca kitul de aerosoli este asamblat corect, ca filtrul de aer este instalat corect iar tubul de aer este corect conectat la compresor. În caz contrar aerul poate să iasă din tub.
- Verificați compresorul (unitatea centrală) și componentele aparatului de aerosoli înainte de fiecare utilizare. Asigurați-vă că nu există piese deteriorate, deși și tubul de aer nu sunt blocate iar compresorul funcționează normal.
- Nu utilizați echipamentul dacă tubul de aer este îndoit.
- Nu blocați capacul filtrului de aer.
- Nu modificați dispenserul, deși din paharul de nebulizare sau orice altă parte a kitului de aerosoli.
- Nu adăugați mai mult de 6 ml de medicament în paharul de nebulizare.

PRECAUTIE!

- Nu folosiți aparatul la temperaturi mai mari de +40°C (+104°F)
- Nu înclinați paharul de nebulizare într-un unghi mai mare de 45°. Medicatia poate ajunge în gura.
- Nu agitați echipamentul în timpul utilizării.
- Nu supuneți compresorul sau orice altă componentă la socuri puternice, cum ar fi caderea pe podea.
- Nu desfaceți sau reparați dispozitivul sau componentele acestuia.
- Utilizați echipamentul doar în situațiile pentru care a fost conceput, descrise în acest manual. Nu folosiți accesorii nerecomandate de către producător.
- Echipamentul, componentele și accesoriile trebuie reciclate în conformitate cu reglementările locale. Reciclarea ilegală poate duce la poluarea mediului.
- Asigurați-vă că tubul de aer este fixat de compresor. Răsuciți ușor tubul de aer atunci când se introduc conectorii pentru a evita deconectarea în timpul utilizării.

RISC DE ELECTROCUTARE!

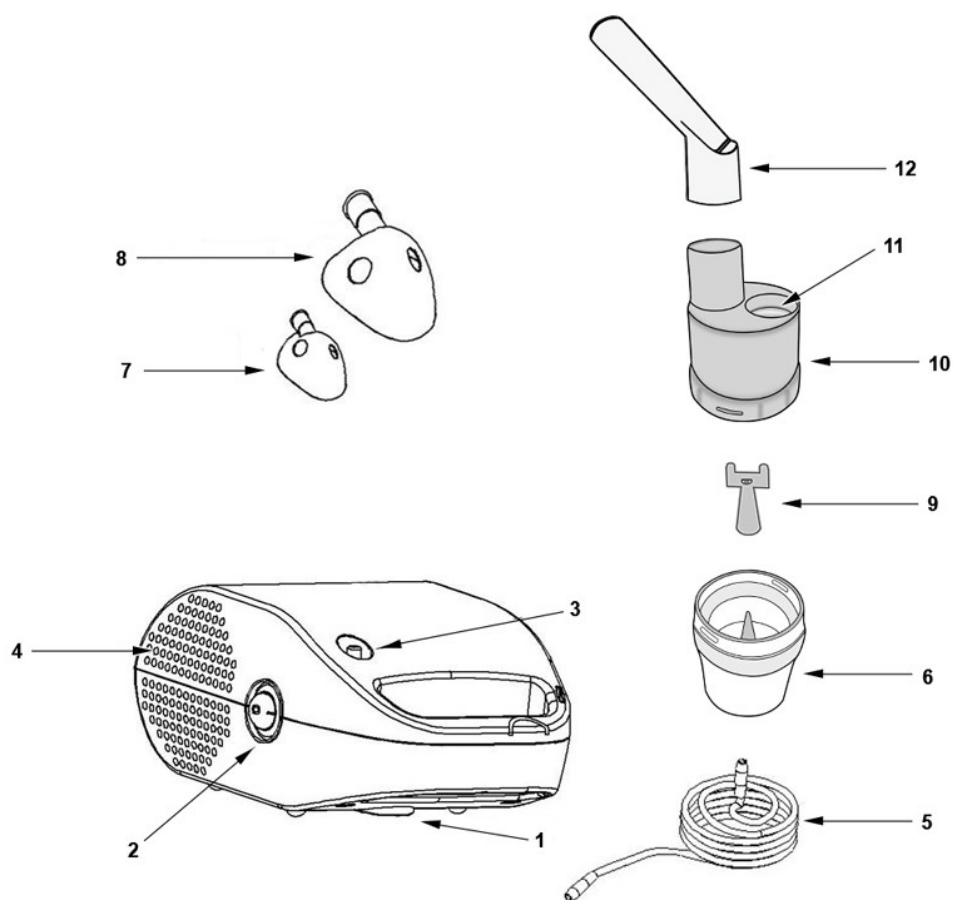
- Nu utilizați compresorul (unitatea centrală), cablul de alimentare în timp ce sunt umede.
- Nu conectați/deconectați cablul de alimentare din priză cu mâinile ude.
- Nu introduceți compresorul (unitatea centrală) în apă sau alte lichide.
- Nu vărsați apă sau alte lichide pe compresor. Aceste piese nu sunt impermeabile. În cazul în care se varsă lichide pe acestea, deconectați imediat cablul de alimentare din priză și ștergeți lichidul cu tifon sau o lavetă absorbantă moale.
- Nu utilizați sau depozitați echipamentul în locuri umede, spre exemplu o baie. Folosiți aparatul în intervalul de temperatură și umiditate specificat în acest manual.
- Nu supra-solicitați prizele de alimentare. Conectați dispozitivul la o priză cu tensiune adecvată.
- Nu folosiți prelungitoare. Conectați cablul de alimentare direct în priză.
- Deconectați cablul de alimentare din priză după fiecare utilizare. Nu lăsați niciodată echipamentul nesupravegheat atunci când acesta funcționează.
- Deconectați cablul de alimentare din priză înainte de curățarea aparatului.
- Citiți complet toate instrucțiunile ce sunt livrate în pachet înainte de a utiliza echipamentul.

INTRETINERE SI DEPOZITARE!

- Pastrati echipamentul in locuri ce nu sunt la indemana copiilor mici. Acesta poate contine componente mici ce pot fi inghitite;
- Nu lasati partile kitului de aerosoli in solutii de curatare. Dupa dezinfectare clatiti toate piesele sub un jet de apa calda. Stergeti sau uscati imediat dupa spalare toate componentele echipamentului dupa fiecare utilizare;
- Nu depozitati tubul de aer daca acesta prezinta urme de umezeala sau resturi de medicamentatie. Acestea pot facilita dezvoltarea de bacterii;
- Depozitati aparatul si componentele acestuia in locuri curate si sigure;
- Nu transportati sau lasati medicamente in paharul de medicamente a aparatului de aerosoli;
- Nu incercati sa uscati dispozitivul sau componentele acestuia la cuptorul cu microunde;
- Nu infasurati cablul de alimentare in jurul compresorului (unitatea centrala);
- Toate operatiunile de mentenanta trebuie efectuate la un centru de service autorizat sau la distribuitor.

ATENTIE! Nu montati componente folosite inainte de a duce echipamentul in service autorizat.

COMPONENTE



- | | |
|----------------------------------|--------------------------|
| 1. Capac filtru de aer | 7. Masca pentru copii |
| 2. Buton de pornire/oprire "O/I" | 8. Masca pentru adulti |
| 3. Conector mufa aer | 9. Dispenser |
| 4. Aerisire compresor | 10. Capac |
| 5. Tub de aer | 11. Orificiu admisie aer |
| 6. Pahar de nebulizare | 12. Mustiuc |

PREGATIREA APARATULUI DE AEROSOLI PENTRU FOLOSIRE

Pentru a introduce medicamentatia in paharul de nebulizare procedati in felul urmator:

1. Deschideti capacul;
2. Turnati medicatia prescrisa de doctorul dumneavoastra in pahar fara a depasi 6 ml;
3. Inchideti capacul;
4. Conectati mustiucul sau masca.

PRECAUTIE!

- Curatati si dezinfectati kitul de aerosoli si mastile inainte de prima folosire.
 - Daca echipamentul nu a fost utilizat o perioada de timp indelungata, este necesara curatarea si dezinfectarea kitului de aerosoli si a mastilor inainte de utilizarea acestora.
 - Pentru a preveni riscul de infectii, nu folositi mai multe persoane acelasi kit de nebulizare.
 - Pentru o utilizare normala, asezati compresorul pe o suprafata stabila, plana si robusta la care se poate ajunge cu usurinta atunci cand suntem asezati. Atentie: asezati dispozitivul la cel putin 10 cm de perete.
1. Asigurati-va ca butonul de pornire/oprire este in pozitia "off" (0).
 2. Introduceti cablul de alimentare in priza.

ATENTIE!

Butonul de oprire/pornire nu este un comutator de deconectare, stecherul cablului de alimentare asigura deconectarea totala de la retea electrica.

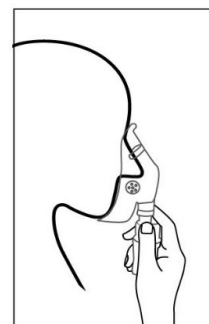
4. Rotiti in sensul invers acelor de ceasornic pentru a separa partea superioara a aparatului de aerosoli de paharul de nebulizare.
5. Adaugati in paharul de nebulizare doar cantitatea prescrisa de medicamente.
6. Rotiti in sensul acelor de ceasornic pentru a inchide in siguranta paharul de nebulizare.
7. Atasati accesoriul de inhalare dorit, masca sau piesa de gura.

MONTAREA TUBULUI DE AER

1. Introduceti tubul de aer la un capat la conectorul cu mufa pentru aer de pe compresor.
2. Introduceti tubul de aer la celalalt capat la paharul de nebulizare.

UTILIZAREA APARATULUI

1. Conectati cablul de alimentare la priza si porniti aparatul pentru 10 secunde.
2. Conectati tubul de aer la mufa de aer de pe aparatul de aerosoli.
3. Conectati celalalt capat al tubului de aer la paharul de nebulizare.
4. Adaugati in pahar medicatia prescrisa (nu mai mult de 6 ml).
5. Aparatul incepe nebulizarea.



PRECAUTIE!

Scoateti din priza cablul de alimentare dupa folosirea aparatului.

Nu folositi aparatul in apropierea obiectelor inflamabile sau in locatii cu materiale explozibile.

FOLOSIREA MASTII PENTRU COPII SAU ADULTI

Asezati masca pe nas si gura. Trageti banda elastica peste cap si reglati dimensiunea pana cand masca este fixata in siguranta. Inspirati si expirati normal medicamentele prin masca.

CURATARE SI DEZINFECTARE

CURATAREA DUPA FIECARE UTILIZARE

Respectarea instructiunilor de curatare dupa fiecare utilizare va preveni aparitia infectiilor sau existenta vreunui rest de medicament ce pot afecta modul in care se fac aerosolii.

ATENTIE!

Curatati si uscati imediat toate componentele echipamentului dupa fiecare utilizare.

Pentru o intretinere corespunzatoare urmati pasii:

1. Inlaturati masca sau mustiucul de pe paharul de nebulizare;
2. Deconectati tubul de aer de la aparatul de aerosoli;
3. Rotiti usor in sensul invers acelor de ceasornic pentru a separa paharul de nebulizare in doua sectiuni;
4. Indepartati dispenserul;
5. Aruncati resturile de medicament din paharul de medicamente;
6. Clatiti toate componentele aparatului de aerosoli, masca sau mustiucul cu apa calda si detergent neutru;
7. Uscati componentele fie prin stergerea lor cu o laveta moale, curata si fara scame, fie prin lasarea intr-un mediul curat la uscat;
8. Asamblati si depozitati kitul de aerosoli intr-un sac uscat inchis.

PRECAUTIE!

Kitul de aerosoli ar trebui inlocuit la fiecare 6 luni.

DEZINFECTAREA ZILNICA

Puteti dezinfecta zilnic componentele aparatului de aerosoli prin inmuiera intr-o solutie pe baza de otet sau dezinfectant medical disponibil in comert. In cazul in care medicul specialist va recomanda o anumita procedura, umariti instructiunile medicului.

Dezinfectati paharul de aerosoli, masca sau mustiucul dupa ultimul tratament din ziua respectiva, urmand pasii:

1. Deconectati toate componentele in concordanta cu pasii 1-6 de mai sus;
2. Faceti o solutie compusa dintr-o parte otet si 3 parti apa distilata. Solutia obtinuta trebuie sa fie suficienta pentru a scufunda toate componentele;
3. Mentineti componentele in acea solutie timp de 15 minute;
4. Scoateti partile si aruncati solutia. Clatiti piesele sub un jet de apa calda;
5. Uscati componentele fie prin stergerea lor cu o laveta moale, curata si fara scame fie prin lasarea intr-un mediul curat la uscat;
6. Asamblati si depozitati kitul de aerosoli intr-un sac uscat inchis.

INGRIJIREA APARATULUI

Pentru a mentine dispozitivul in cele mai bune conditii de functionare si a-l proteja de eventualele deteriorari urmati aceste instructiuni:

CURATAREA COMPRESORULUI

Curatarea carcasei compresorului (unitatii centrale) se realizeaza folosind o laveta moale, umezita in apa sau detergent neutru. Nu utilizati substante de curatare abrazive. Stergeti carcasa imediat cu o laveta moale si curata.

SCHIMBAREA FILTRULUI DE AER

Schimbati filtrul de aer la fiecare 3 luni sau 300 de utilizari chiar daca acesta nu pare a fi murdar. In cazul in care acesta este murdar sau a intrat in contact cu apa sau medicamente, inlocuiti-l imediat.

1. Scoateti capacul filtrului de aer localizat in partea frontala a compresorului.
2. Scoateti filtrul murdar cu mana.

PRECAUTIE!

Nu incercati sa spalati sau sa curatati filtrul de aer. Filtrele umede pot cauza blocaje. Nu le inlocuiti cu filtre de bumbac sau alt material.

PRECAUTIE!

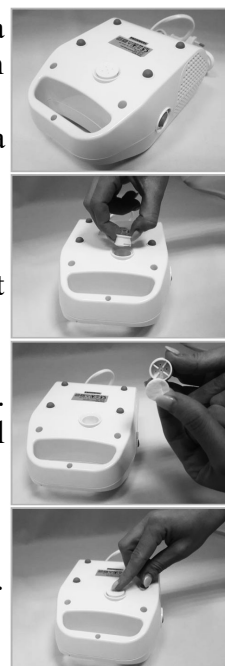
Curatati capacul filtrului de aer in mod regulat pentru a evita orice blocaj. Nu il fierbeti. Asigurati-va ca acesta este uscat inainte de a-l introduce in locul de pe carcasa compresorului.

3. Introduceti noul filtru de aer in locul special.

PRECAUTIE!

Inainte de a introduce noul filtru de aer asigurati-va ca acesta este curat. Nu folositi aparatul fara filtrul de aer.

4. Introduceti capacul filtrului de aer.



DEPOZITAREA APARATULUI

1. Puneti kitul de aerosoli si accesoriile de inhalare (masca sau mustiuc) intr-o punga uscata, inchisa.
2. Infasurati tubul de aer si depozitati-l.
3. Puneti compresorul in cutia acestuia.
4. Depozitati aparatul intr-un loc sigur, curat respectand urmatoarele conditii:
 - Temperatura: -40°C - $+55^{\circ}\text{C}$
 - Umiditate relativa: $\leq 95\%$
 - Presiune atmosferica: $0.05\text{ MPa} - 0.106\text{ MPa}$
5. Daca este posibil, camera de depozitare sa fie ventilata.

ATENTIE!

Nu lasati echipamentul sau accesoriile sale in locuri ce vor fi expuse la temperaturi extreme, schimbari de umiditate (spre exemplu, lasarea echipamentului in autoturism pe timpul lunilor reci sau calde) sau expunerea directa la razele solare.

ATENTIE!

Pastrati echipamentul in locuri ce nu sunt la indemana copiilor mici. Acesta poate contine componente mici ce pot fi inghitite.

PRECAUTIE!

Nu transportati sau lasati medicamente in paharul de nebulizare a aparatului de aerosoli.

Nu desfaceti sau reparati dispozitivul sau componentele acestuia.

IDENTIFICAREA SI REZOLVAREA PROBLEMELOR

PROBLEMA	CAUZA	SOLUTIE
Prea mult zgomot	Filtrul de aer nu este montat corespunzator	Montati corespunzator filtrul de aer
Nu exista pulverizare sau debitul este foarte scazut atunci cand aparatul functioneaza	Compresorul nu este pornit	Porniti compresorul
	Kitul de nebulizare nu a fost curatat dupa ce a fost folosit	Curati kitul de nebulizare
	Tubul de aer este indoit, deteriorat sau blocat.	Asigurati-va ca tubul de aer nu este indoit sau rasucit. Verificati tubul de aer pentru orice defectiune. Inlocuiti-l daca este deteriorat.
	Filtrul de aer este murdar	Inlocuiti filtrul de aer
	Medicament consumat	Adaugati cantitatea exacta de medicament prescrisa de catre medicul dumneavoastra
S-au format picaturi de apa pe furtun	Kitul de aerosoli nu este montat corect	Montati corect kitul de aerosoli
	Cupa de medicatie a fost umpluta excesiv	Adaugati cantitatea exacta de medicamente in kitul de nebulizare. Conectati furtunul la compresor si porniti-l
Dispozitivul este foarte fierbinte	Compresorul este acoperit sau este folosit mai mult de 30 min continuu	Nu acoperiti compresorul in timpul functionarii. Opriti aparatul si asteptati 30 min pana sa-l folositi din nou.

CONDITII DE GARANTIE

1. Garantia pentru aparatul de aerosoli cu compresor este de 24 luni de la data achizitiei.
2. Conditii de garantie sunt comunicate cumparatorului pe certificatul de garantie.
3. Pentru validarea garantiei este necesara prezentarea certificatului de garantie.
4. Accesoriile se pot comanda la importator, pe site-ul www.feo.ro

VERIFICARI PERIODICE DE SIGURANTA

Inspectiile preventive de intretinere ce trebuie efectuate precum si frecventa acestora.

1. Va rugam sa curatati cablul de alimentare cel putin o data pe an. Praful poate cauza un incendiu.
2. Urmatoarele verificari periodice de siguranta ar trebui sa fie efectuate cel putin o data la 12 luni de catre o persoana calificata, cu cunostinte si experienta practica in efectuarea acestor teste.
 - a) Verificati echipamentul si componentele pentru defectiuni mecanice sau functionale.
 - b) Verificati etichetele de siguranta pentru o lizibilitate cat mai buna.
 - c) Inspectati siguranta pentru a verifica conformitatea cu nivelele normale si cele de suprasarcina.
 - d) Verificati daca aparatul functioneaza corespunzator dupa cum este descris in instructiunile de utilizare.

SPECIFICATII

Model:	RedLine NB-212
Alimentare:	230 V AC 50 Hz
Consum:	Mai putin de 65 W
Flux Nebulizator:	6 l
Flux Compresor:	8 – 10 l
Capacitate pahar de nebulizare:	6 ml
Dimensiune particule:	0,5 – 6 µm
MMAD:	2,44 µm
Debitul de aerosoli:	0,4 ml/min
Valoare reziduala:	0.15 ml
Nivel zgomot:	mai putin 55 dBA
Presiune de pulverizare:	30 – 36 Psi / 280 – 350 Kpa / 2.8 – 3.5 bar
Presiune de functionare:	11,6 – 20,3 Psi / 80 – 140 Kpa / 0,8 – 1,4 bar
Dimensiuni:	167 x 142 x 93 mm
Greutate:	1510 gr
Accesorii standard:	1 x Compresor 1 x Kit de nebulizare 1 x Masca copii 1 x Masca adulti 1 x Furtun 1 x Mustiuc 5 x Filtre aer

NOTA:

- Ne rezervam dreptul la modificari tehnice fara o notificare in prealabil.
- Va rugam sa retineti faptul ca specificatiile pot varia in functie de tipul de medicament utilizat.
- Nu folositi echipamentul in locuri unde sunt utilizate gaze inflamabile.

Producatorul isi rezerva dreptul de a efectua modificari tehnice in interesul progresului fara preaviz. Preavizele nu vor fi oferite pentru a modifica acest manual. Marcile si numele mentionate sunt detinute de companiile corespondente.



Manufacturer: Shenzhen Homed Medical Device Co., Ltd.

Address: 3rd Floor, Block1, Longquan Industrial Zone, Huarong Road, Dalang Street, Longhua New District, Shenzhen 518109, People's Republic of China



European Representative Shanghai International Holding Corp. GmbH (Europe)

Eiffestrasse 80, 20537 Hamburg, Germany.

IMPORTATOR: S.C. BIT ONLINE SRL Bucuresti, tel: +40 21 211 06 52,
www.FEO.ro